



*Bienvenue au Camping les Granges,
Vous passerez des vacances conviviales, en pleine nature au fil de l'eau !!*

Notre camping est idéalement situé dans la Vallée de la Dordogne, au cœur des sites touristiques majeurs : Rocamadour, du Gouffre de Padirac, de Collonges la Rouge, Martel, Carennac ... « La Vallée de la Dordogne » est Grand Site de Midi Pyrénées. Le bassin de la Dordogne a été classé en 2012 par l'UNESCO réserve mondiale de Biosphère.

Nous vous accueillerons dans un écrin de verdure, le parc arboré de 5 ha est longé par la rivière Dordogne où vous pourrez vous baigner, pêcher, faire du canoë. De nombreux services sont à vos dispositions : piscine, pataugeoire, terrain de sports, et de pétanque, une aire de jeux pour les enfants, une épicerie, un snack, un bar, zone wifi gratuite, des animations pendant la haute saison.

Nous vous ferons partager notre attachement et notre coup de cœur pour notre territoire. Nous vous donnerons des idées de visites, de découverte de lieux insolites, vous manquerez de temps pour tout voir et tout faire.

C'est avec plaisir que nous vous ferons découvrir notre belle région...

Des paysages, des villages, des châteaux, des grottes et des gouffres et plus encore :

Le Lot est renommé pour ses 520 monuments et sites, ses châteaux, ses villages typiques classés « plus beaux villages de France », sa nature protégée, ses marchés et une gastronomie enviée, issue du terroir.

Dans un rayon de 20 Km (à moins de 30 minutes) vous pourrez visiter Rocamadour, le Gouffre de Padirac, Lacave, Carennac, Loubressac, Autoire, Castelnau, Martel, Collonges la Rouge. Et à 1 heure de Sarlat, St Cirq Lapopie et des grottes de Pech Merle

Mais le saviez-vous ? le Lot c'est aussi : une flore et une faune riche qui s'offre aux photographes amateurs, un ciel sans pollution lumineuse, propice à l'observation des étoiles, après la Bretagne et l'Aveyron on y trouve le plus grand nombre de Dolmens, !!

Ouvert du 30 avril 2017 au 16 septembre 2017

Horaire d'ouverture de la réception :

De 9h à 13h et de 15h à 20 h en juillet et aout

et

La barrière du camping est fermée de 22 h à 8 h

De 9h à 12 h et de 15 h à 19 h en hors saison

Descriptif du Camping :

Dans un parc arboré de 5 ha en léger surplomb, en bordure de rivière, sont répartis 150 emplacements de tourisme d'environ 100m², dont 34 équipés mobil homes. Les emplacements sont spacieux et mi ombragés avec une délimitation paysagée.

Nos services:

- Sanitaires récents, salle de bain chauffée pour bébé,
- douche et WC pour handicapés
- Aire de service camping car, barbecues collectifs
- Zone wifi gratuite près de l'accueil et au bar
- Laverie (lave-linge et sèche-linge à jeton),
- Dépôt de pain de mai à septembre.

A proximité : A 3,2 Km , Le village de Vayrac où vous trouverez tous les commerces

- Du 1^{er} juillet au 30 aout : Epicerie de dépannage, pain tous les jours, bar, glace, snack
- Une aire de jeux pour les enfants, un coin bibliothèque
- Boulodrome, table de ping-pong, terrain de football et de volley, billard, flipper, baby foot.
- Documentation touristique, circuits randonnées

La rivière Dordogne :

- La rivière et ses plages de galets et ses rives ombragées
- Baignade, pêche (carte obligatoire), canoë. L'Unesco reconnaît la Dordogne comme la rivière la plus propre de France.

Baignade sur place :

- Piscine 24mx10m et pataugeoire (bassin non surveillé, accès gratuit de 10h à 21h) par mesure d'hygiène short de bain, matelas ou objets gonflables sont interdits,

Activités /animations gratuites pour toute la famille : Du 10 juillet au 19 aout : Du lundi au Vendredi

A partir du camping de nombreux circuits de VTT et de randonnées,

Sur place : Apéritif de bienvenue le Dimanche et présentation des activités par notre animateur

*Activités gratuites en journée pour les adultes et les enfants à partir de 7 ans : randonnées, tournois de pétanque, de football, de volley et de ping-pong. Sortie canoë payante, au départ du camping une fois par semaine (minimum 7 ans et savoir nager)

*une soirée spéciale « Ados » avec une animation musicale.

* repas sur la terrasse et soirée dansante

*divers jeux, tels que loto, jeux quizz, karaoké, etc....

*une séance gratuite de cinéma

A proximité : Equitation, spéléo, escalade, canoë, canyoning, parapente,

Comment venir : GPS 44.93462 / 1.67981 (lat./long.)

A 5 heures de Paris et de Lyon, à 2h00 de Toulouse, Bordeaux ou Clermont Ferrand.

Autoroute A20: Paris vers Toulouse : après Brive Sortie 52 Noailles D156-D8-D720, à Vayrac Suivre Base de loisirs

Toulouse vers Paris : Sortie 55 Souillac, Martel (D803) à Vayrac Suivre Base de loisirs

Gare SNCF à 3,5 km à St Denis les Martel et à Vayrac

Aéroport : Cressensac (Brive Vallée de la Dordogne): 24 Km ou Limoges : 134 km

Camping les Granges lieu dit les Granges 46110 Vayrac (France)

☎ : (33) (0)5.65.32.46.58 Site internet : www.les-granges.com E.mail: info@les-granges.com



TARIF EMLACEMENT 2017 A la nuitée *Choisissez librement votre jour d'arrivée!*

	30/04 au 23/06 19/08 au 15/09	24/06 au 18/08
En juillet et aout : Arrivée dès 10 heures – départ avant 10 heures		
Douches et piscine accès gratuit		
Forfait simple (2 personnes + 1 emplacement avec 1 véhicule)	17.60 €	18.80 €
Forfait confort (2 personnes + 1 emplacement avec 1 véhicule + Electricité 10 ampères)	22.00 €	23.20 €
Adulte supplémentaire 8 ans et +	5.80 €	6.10 €
Enfant supplémentaire 2 à 7 ans (gratuit pour les moins de 2 ans)	3.60 €	4.00 €
Emplacement supplémentaire (1 véhicule maxi)	6.00 €	6.60 €
Branchement Electrique 10A (prévoir prise européenne et/ou française et rallonge de 20 mètres)	4.40 €	4.40 €
Animal (tatoué, vacciné, tenu en laisse, 1maximum)	2.00 €	2.00 €
Location Frigo (sur réservation, minimum 5 jours, disponibilité limitée)	4.20 €	4.20 €
Borne Camping car (vidange WC, eau)	5.50 €	5.50 €

Taxe de séjour par nuit et par personne (à partir de 18 ans) : **0.50 €** Douches gratuites Pour réserver acompte de 100 € : 90 € (déductibles du séjour) + Frais de dossier : 10 € (non déductibles du séjour) **Le solde est à régler la veille du départ.** Aucun mineur n'est accepté sans la présence d'un parent

TARIF A LA SEMAINE LOCATIONS 2017 *Des prix pour tous les Budgets*

Nos prix s'entendent charges comprises : eau, gaz, électricité	30/04⇒8/07 26/08⇒16/09	08/07⇒ 22/07	22/07⇒ 12/08	12/08 ⇒ 19/08	19/08⇒ 26/08	Mai -juin-sept 3 nuits minimum
SAFARI 4 personnes (mobil home 21m²) + terrasse couverte	215	480	595	480	390	La nuit 50 € pour 4 pers
MERCURE 4 personnes (mobil home 21 m²)	210	460	580	470	370	La nuit 50 € pour 4 pers
CHALET 5 personnes (25 m²) +terrasse non couverte	225	480	600	490	390	
GRAND MISSOURI 5 personnes mobil home 32 m² extérieur bois + terrasse non couverte	250	510	650	530	430	La nuit 60 € pour 5 pers
OPHEA 5 personnes Mobil home 28 m² + terrasse non couverte	250	510	650	530	430	La nuit 60 € pour 5 pers
SUPER MERCURE (mobil home 24 m²) 5 personnes	215	475	595	480	385	
ABI (mobil home 24 m²) 5 personnes	180	410	490	410	290	

HORS SAISON : EN MAI, JUIN ET SEPTEMBRE : VOUS CHOISISSEZ VOTRE JOUR D'ARRIVEE ET DE DEPART

UNE SEMAINE D'EVASION A 2 A UN PRIX MALIN : 200 € SEMAINE !!!

LOCATION A LA NUIT POSSIBLE : 40 € POUR 2 PERSONNES +10 € PAR PERSONNE SUPPLEMENTAIRE DE + DE 5 ANS



Taxe de séjour par nuit et par personne (à partir de 18 ans) : **0.50 €**
Acompte de réservation : 30% + Frais de dossier : 10 € non déductibles du séjour **Le solde est à régler un mois avant la date de votre arrivée**
Nous ne fournissons ni les draps ni les taies d'oreiller – Pas de télévision. Ménage final assuré par le locataire

+ 10 % du tarif de location pour toute personne en plus
Animal (tatoué, tenu en laisse, 1 maximum) : + 8 € par semaine
Draps+taies d'oreillers jetables sur réservation :
kit lit double : 8 euros - Kit lit simple : 7 euros
JUILLET ET AOUT : Arrivée samedi après 15 h Départ Samedi avant 10 h

Modos de paiements acceptés: Chèques bancaires, Chèques Vacances, Cartes bancaires, virements

Pour vérifier nos disponibilités, réserver ou pour tout renseignement, contactez nous au : (33) (0)5 65 32 46 58 ou sur notre site Internet: www.les-granges.com ou <http://campinglesgranges.mobi> Réservation en ligne (paiement sécurisé SSL)



DESCRIPTIF DES LOCATIONS

SAFARI mobil home pour 4 pers Année : + de 12 ans Surface totale hors terrasse : 21 m² + terrasse couverte : 8m²	1 chambre avec 1 lit double (larg 130cm) 1 chambre avec 2 lits simples (larg 70cm) Salon avec coin cuisine équipée (plaque gaz, réfrigérateur, micro ondes, cafetière électrique), chauffage. Douche et WC séparé Salon de jardin		
Mercure mobil home pour 4 pers Année : + de 12 ans Surface totale : 21 m²	1 chambre avec 1 lit double (larg 130cm) 1 chambre avec 2 lits simples (larg 70cm) Salon avec coin cuisine équipée (plaque gaz, réfrigérateur, micro ondes) chauffage. Douche et WC séparé, Salon de jardin avec parasol		
CHALET Pour 5 pers Année : + de 12 ans Surface totale hors terrasse:25 m² + terrasse non couverte 3.5 mx2m	1 chambre avec lit double (larg 130cm) 1 mezzanine (accès par une échelle) :2 lits simples (larg 70cm) Salon avec un canapé clic clac, chauffage. Coin cuisine équipée (plaque gaz, réfrigérateur, micro ondes, cafetière électrique) Douche avec WC Salon de jardin avec parasol		
GRAND MISSOURI pour 5 pers Mobil home en bois Année de 7 à 12 ans Surface totale hors terrasse: 32 m² + terrasse non couverte : 3.5 mx2m	1 chambre avec 1 lit double (larg 130cm) 1 chambre avec 2 lits simples (larg 70cm) Salon avec canapé-lit 2 personnes, chauffage. Coin cuisine équipée (plaque gaz, réfrigérateur, micro ondes, cafetière électrique) Grande douche (lg 1.20m) et WC séparé Salon de jardin avec parasol		
OPHEA mobil home 5 pers Année : + de 12 ans Surface totale hors terrasse :28 m² + terrasse non couverte 6m²	1 chambre avec 1 lit double (larg 130cm) 1 chambre avec 2 lits simples (larg 70cm) Salon avec une banquette (transformable en 1 lit double) Coin cuisine équipée (plaque gaz, réfrigérateur, micro ondes, , cafetière électrique) Douche ,WC séparé, Salon de jardin avec parasol		
SUPER MERCURE mobil home pour 5 pers Année : + de 12 ans Surface totale :24 m²	1 chambre avec 1 lit double (larg 130cm) 1 chambre avec 2 lits simples (larg 70cm) Salon avec une banquette (transformable en 1 lit double) Coin cuisine équipée (plaque gaz, réfrigérateur, micro ondes) Douche avec WC, Salon de jardin avec parasol		
ABI Mobil home pour 5 pers Année : + de 12 ans Surface totale : 24 m²	1 chambre avec 1 lit double (larg 130cm) 1 chambre avec 2 lits simples (larg 70cm) Salon avec une banquette (transformable en 1 lit double) Coin cuisine équipée (plaque gaz, réfrigérateur, micro ondes) Douche avec WC, Salon de jardin avec parasol		

Nous ne fournissons ni les draps ni les taies d'oreiller - Pas de télévision. Ménage final assuré par le locataire

Dans le cas où vous dépassez le nombre de personnes maximum prévues dans la location, nous ne fournissons pas les oreillers, les couvertures, vaisselle, chaises supplémentaires

Nom	Prénom
Adresse :	Code Postal : Ville :
Pays : Tel fixe :	Tel portable : E. mail :

COMMENT NOUS AVEZ-VOUS CONNU ? : Déjà venu Amis Office de Tourisme Internet (quel site).....
 Guide (lequel)..... Autre.....

SOUSCRIVEZ-VOUS UNE ASSURANCE ANNULATION DIRECTEMENT AUPRES DE LA FFCC? Oui non
 Si oui complétez le feuillet vert ci-joint et retournez le directement à la FFCC avec le chèque d'adhésion

Véhicule nombre : 1 n° immatriculation : Marque :
 Animal : 1 chien 1 chat race : n° tatouage :

Nombre total de personnes présentes lors du séjour : personnes

Nom	Prénom	Age	Nom	Prénom	Age
1.....			4.....		
2.....			5.....		
3.....			6.....		

CONTRAT EMPLACEMENT CAMPING

Accepte les conditions de réservation, de tarif, de règlement intérieur, et désire louer un emplacement libre pour installer :

- une caravane une toile de tente un camping car
 Précisez la taille :m x.....m oum²
 Précisez si vous souhaitez un emplacement : à l'ombre au soleil au calme
 près des animations près des sanitaires loin des sanitaires
 vos précisions :

Je réserve pour : Nombre de nuits : (Choisissez librement votre jour d'arrivée)
Date d'arrivée/..... **Après 10 heures** **Date de départ**/..... **Avant 10 heures**

CONTRAT LOCATION MOBIL HOME OU CHALET

Accepte les conditions de location, de tarif, de règlement intérieur, avoir pris connaissance du descriptif ci-joint et s'engage à occuper (cochez la case) :

- 1 **CHALET** + de 12 ans (5 pers)
 1 mobil home **SUPER MERCURE** + de 12 ans (5 pers)
 1 mobil home **OPHEA** + de 12 ans (5 pers)
 1 mobil home **ABI** + de 12 ans (5 pers)
 1 mobil home **SAFARI** + de 12 ans (4 pers)
 1 chalet mobil, **GRAND MISSOURI** de 7 à 12 ans (5 pers)
 1 mobil home **MERCURE** + de 12 ans (4 pers)

Je réserve pour : Durée du séjour : **SEMAINE(S)**
Date d'arrivée/..... **Du Samedi Après 15 heures**
Date de départ/..... **Au Samedi Avant 10 heures**

Tarif 2017 :	Nbre	Prix	Total en €
Emplacement pour 6 personnes maxi		24/06 au 18/08	
Forfait simple (comprenant 2 personnes + 1 emplacement avec 1 véhicule)		18.80 €	
Forfait confort (comprenant 2 personnes + 1 emplacement avec 1 véhicule + Electricité 10 ampères) Prévoir prise européenne et/ou française et une rallonge 20m		23.20 €	
Emplacement avec 1 véhicule		6.60 €	
Branchement Electrique 10A (prévoir prise européenne et/ou française et rallonge de 20 mètres)		4.40 €	
Adulte supplémentaire de 8 ans et +		6.10 €	
Enfant 2 à 7 ans (gratuit pour moins de 2 ans)		4.00 €	
Animal (tatoué, vacciné, tenu en laisse, 1maximum)		2.00 €	
Location Frigo (sur réservation, minimum 5 jours, disponibilité limitée)		4.20 €	
Prix d'une nuit			
Nombre de nuits			
Frais de dossier	1	X10 €	+ 10.00 €
Taxe de séjour (reversée à l'office de tourisme)nbre pers (de 18ans et +) x... .. nbre nuits x 0.50 €			
Total du séjour			
Acompte à déduire			- 100.00 €
Il vous restera à régler Sur place au plus tard la veille de votre départ			

Tarif 2017 :	NBRE	PRIX	Total en €
Le montant du séjour s'élève à		X	
Frais de dossier	1	X 10.00 euros	+ 10.00
Prêt de lit bébé (selon disponibilités)		Gratuit	
personne supplémentaire (+10% du tarif de la location)			
option forfait ménage		31 euros	
animal : par semaine		X 8 euros	
Jeu de Draps et taies oreillers jetables pour 1 lit double		X 8 euros	
Jeu de Draps et taies d'oreillers jetables pour 1 lit simple		X 7 euros	
Taxe de séjour (reversée à l'office de tourisme) pers de 18ans et + x..... nuits x 0.50 €			
Total du séjour			
Acompte à déduire		(30 % du montant du séjour + 10 € de frais de dossier)	-
Il vous restera à régler 30 JOURS AVANT VOTRE ARRIVEE			

Règlement de l'acompte d'un montant de par mandat par virement (voir au dos) par chèques vacances (ANCV)
 par chèque à l'ordre de la Sarl ROMIGIL Nom de la banque : N° chèque :
 par carte bancaire : CB : [][][][] [][][][] [][][][] [][][][] Date d'expiration [][][][] Cryptogramme [][][][] (3 derniers chiffres au dos de la carte)

Je reconnais avoir pris connaissance des conditions de réservations et je les accepte.
 Date : le/...../2017 **Signature du Client :**

CONDITIONS DE RESERVATION POUR LA LOCATION DE MOBIL HOME / CHALET :

- 1) Pour réserver :** Il suffit de retourner le contrat de réservation accompagné de l'acompte (30% du montant total du séjour) plus les frais de dossier (10 €). **Le solde est à régler 30 jours avant la date de votre arrivée sauf accord avec la direction**
- 2) La réservation :** Elle n'est effective qu'après le renvoi du contrat de réservation signé par le gérant accusant réception de l'acompte et du contrat.
- 3) La location :** Elle sera à votre disposition à partir de 15 heures, votre arrivée est possible jusqu'à 20 heures. Vous devez libérer la location avant 10 heures le jour de votre départ.
- 4) Le séjour :** Il prend effet au jour de réservation, en cas d'arrivée retardée ou de départ anticipé aucune réduction de prix ne sera accordée.
- 5) Caution :** Le matériel de chaque location fait l'objet d'un inventaire détaillé. Le locataire doit contrôler et signaler toute anomalie le jour de son arrivée. Une caution de 160 € vous sera demandée lors de votre arrivée (31 € pour le ménage et 129 € pour le matériel). Elle vous sera restituée en fin de séjour après inventaire. Si l'inventaire de sortie ne peut être effectué aux heures de bureau, la caution vous sera retournée par la Poste. Elle garantit la perte, la casse, la dégradation du matériel et la propreté. Le nettoyage du mobil home est à la charge du locataire. En fin de séjour, le mobil home doit être restitué en parfait état de propreté à l'intérieur et aux abords immédiats. Dans le cas contraire, il vous sera facturé forfaitairement 31 € de nettoyage. Si vous ne désirez pas faire le ménage, vous pouvez demander 48h avant votre départ le forfait ménage (31 €).

CONDITIONS DE RESERVATION POUR LES EMPLACEMENTS

Pour réserver : Il suffit de retourner le contrat de réservation accompagné d'un règlement de 100 € (acompte déductible du séjour de 90 € plus les frais de dossier 10 € non déductible du séjour). L'acompte est déductible du séjour si la durée du séjour est respectée.

L'emplacement : Il sera à votre disposition à partir de 10 heures, votre arrivée est possible jusqu'à 20 heures. Vous devez libérer l'emplacement avant 10 heures le jour de votre départ. Le règlement du séjour doit se faire au plus tard la veille du départ

CONDITIONS GENERALES

Le règlement de l'acompte peut se faire soit par :

Chèque à l'ordre de la Sarl ROMIGIL, Carte bancaire sur notre système de réservation en ligne ou téléphoniquement, Mandat, chèques vacances (ANCV), virement.

Pour le virement voici nos coordonnées bancaires :

Notre numéro de compte international (IBAN) : FR 76 3000 4019 6900 0100 8041 370

Code identification de la banque (BIC) : BNPAFRPPBRV Nom de la banque : BNP Paribas à Biars sur Cere

Adresse: BNPPARB BIARS CERE - Nom du titulaire du compte : ROMIGIL (Camping les granges)

Assurances

Le locataire doit posséder une assurance responsabilité civile d'incendie, d'intempéries, de catastrophes naturelles ... Il doit informer son assureur de sa location au camping Les Granges.

Annulation

Si le locataire se trouve dans l'obligation d'annuler son séjour à plus de 30 jours avant l'arrivée prévue pour les motifs suivants : maladie grave, accident ou décès d'un proche,

Camping les Granges* 46110 VAYRAC (France) - Tel : (33) (0)5.65.32.46.58 Inscription au RCS Cahors : 44208843100014**

licencement, il devra transmettre dans les meilleurs délais : un certificat médical, arrêt de travail, bulletin d'hospitalisation ou bulletin de décès. Dès réception des pièces justificatives, la direction remboursera l'acompte (hormis les frais de dossier).

Si l'annulation intervient à moins de 30 jours avant l'arrivée prévue, la direction n'effectue aucun remboursement.

Vous pouvez souscrire une assurance annulation auprès de la FFCC (exemplaire joint)

Accès

Le camping est ouvert du 1er mai au 16 septembre

Le bureau d'accueil est ouvert en haute saison de 9 heures à 13 heures et de 15 heures à 20 heures.

Et en basse saison de 9 heures à 12 heures et de 15 heures à 19 heures

Le camping est ouvert de 8 heures à 22 heures. Après 22 heures vous devez garer votre véhicule sur le parking extérieur.

Assurances

Chaque campeur doit posséder une assurance responsabilité civile, d'intempéries, de catastrophes naturelles... Il doit informer son assureur de son lieu de réservation

Groupes et mineurs

Les groupes doivent être encadrés par des accompagnateurs diplômés.

Aucun mineur n'est accepté sans la présence d'un parent.

Animaux

Les animaux tenus en laisse sont admis sur le terrain et ne doivent en aucun cas laissés seuls sur l'emplacement. Ils doivent obligatoirement être vaccinés et tatoués.

Litiges : "En cas de litige et après avoir saisi le service "client" de l'établissement, tout client du camping a la possibilité de saisir un médiateur de la consommation, dans un délai maximal d'un an à compter de la date de la réclamation écrite, par LRAR, auprès de l'exploitant. Les coordonnées du médiateur susceptible d'être saisi par le client sont les suivantes : Medicy3 73 boulevard de Clichy 75009 PARIS Téléphone : 01 49 70 15 93

REGLEMENT INTERIEUR

Le camping est fermé de 22h00 à 8h00. Après 22h00, veuillez laisser votre véhicule au parking.

Pour la sécurité de vos enfants, la vitesse est limitée à l'intérieur du camping à 10 Km/h.

Il est demandé de circuler en silence dans les allées, dans les sanitaires et de respecter le sommeil du voisin après 23h

La baignade est non surveillée, les enfants doivent être surveillés par un adulte.

Par mesure d'hygiène, les Shorts de bains et les bermudas sont interdits dans la piscine, **seul le slip de bain et boxer de bain sont autorisés.** Les objets gonflables sont également interdits dans la piscine. Le passage sous la douche et au pédiluve est obligatoire pour accéder à la piscine. Il est interdit de manger ou de fumer sur la plage de la piscine. La piscine ouvre de 10 h le matin jusqu'à 21 h le soir.

Les chiens doivent être tenus en laisse et vaccinés conformément à la législation en vigueur. Les chiens ne doivent sous aucun prétexte laissés seuls.

Les barbecues électriques sont interdits pour ne pas surcharger le réseau électrique.

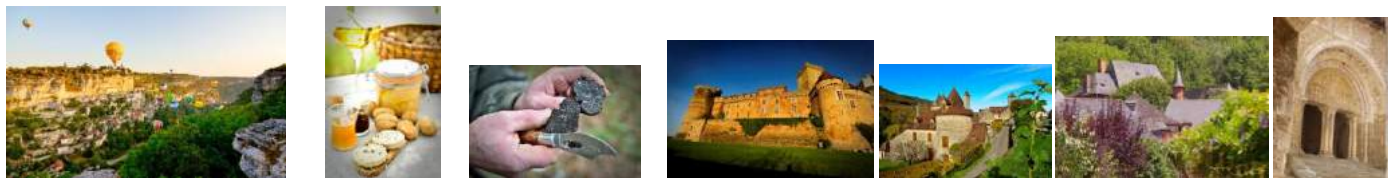
L'utilisation de l'eau de javel n'est pas autorisée pour permettre le bon fonctionnement des fosses sceptiques.

Les poubelles sont à déposer dans les containers qui se trouvent à l'extérieur du camping près du terrain de volley.

En pleine nature et au fil de l'eau !!

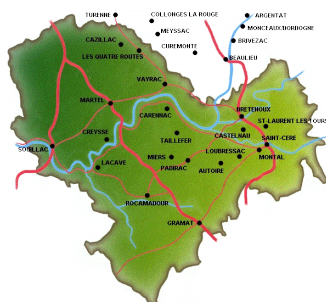
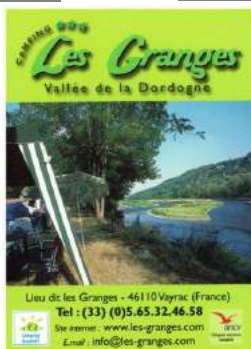


Ouvrez grand les yeux... La Vallée de la Dordogne c'est un sourire à chaque pas !



Credit photo : Lot Tourisme C. Novello

Credit photo: OTVDI Cochlise Ory



Camping les Granges lieu dit les Granges 46110 Vayrac (France)

Tel : (33) (0)5.65.32.46.58 Site internet : www.les-granges.com E.mail : info@les-granges.com